



# Catálogo Industrial HVAC

Proveedor de Soluciones de **Ingeniería en HVAC**



## Nosotros

**PrimeLines** es una empresa integrada por profesionales con una larga trayectoria en la **industria del HVAC**. En nuestra cartera contamos con una variada línea de negocio y una selección exigente de fabricantes de **equipos de ventilación, acondicionado, calefacción, colección de polvo y lavado de gases**, todos ellos certificados por las organizaciones más prestigiosas.

Nuestra empresa está formada por un equipo de alto rendimiento y una amplia experiencia en el campo. Los fundadores de **PrimeLines** cuentan con más de **33 años de experiencia en HVAC** y han reunido a un grupo de Ingenieros altamente capacitados sumando más de 120 años de experiencia en conjunto.

# ■ Líneas de Negocio



## Suministros de Equipos

- Equipos industriales
- Representaciones de marcas industriales



## Diseño y Ejecución de Proyectos

- Proyectos HVAC
- Ingeniería conceptual de detalle e instalación



## Pre y Post – Venta

- Consultoría en ingeniería y mantenimiento
- Venta de repuestos y accesorios



## Inversión

- Ingeniería Básica
- Ingeniería de Detalle
- Supervisión
- Asistencia Técnica
- EPC - Equipos Especiales



## Puesta en Marcha

- Comisionamiento
- Pre-Comisionamiento
- Arranque y Puesta en Marcha
- Entrenamiento de Operaciones



## Operación

- Optimización Operacional
- Evaluación de Operaciones



## Consultoría

- Diagnóstico y evaluación inicial
- Diseño y dimensionamiento
- Selección de tecnología y equipos
- Supervisión y gestión de obra
- Eficiencia energética y sostenibilidad



## CFD Flow Simulation (SIMULACIÓN DINÁMICA COMPUTACIONAL)

- Colección de Polvo
- Monóxido de Carbono y Humos en Estacionamientos
- Transferencia de Calor

# ■ Aplicaciones



**Minería**

**Industria de Granos**



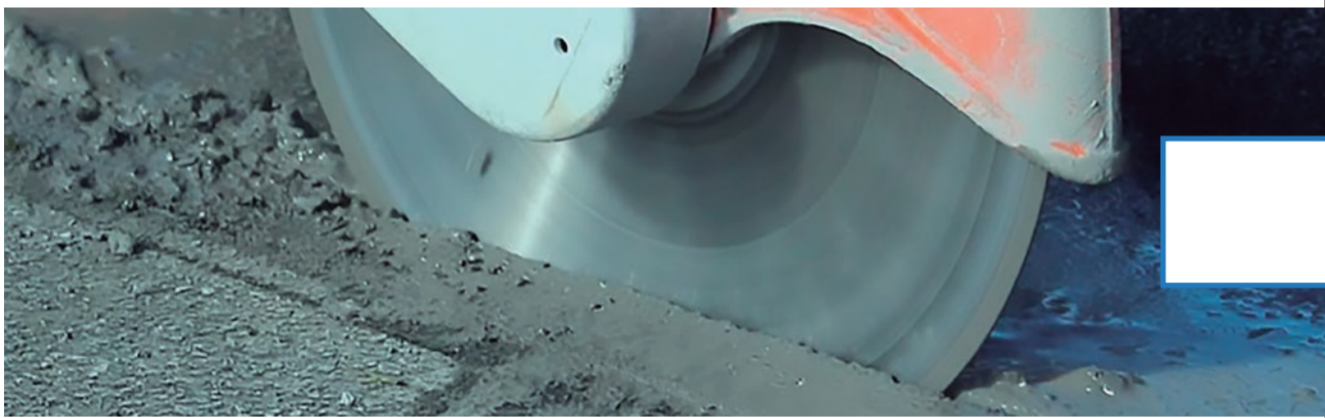
**Corte por Plasma**



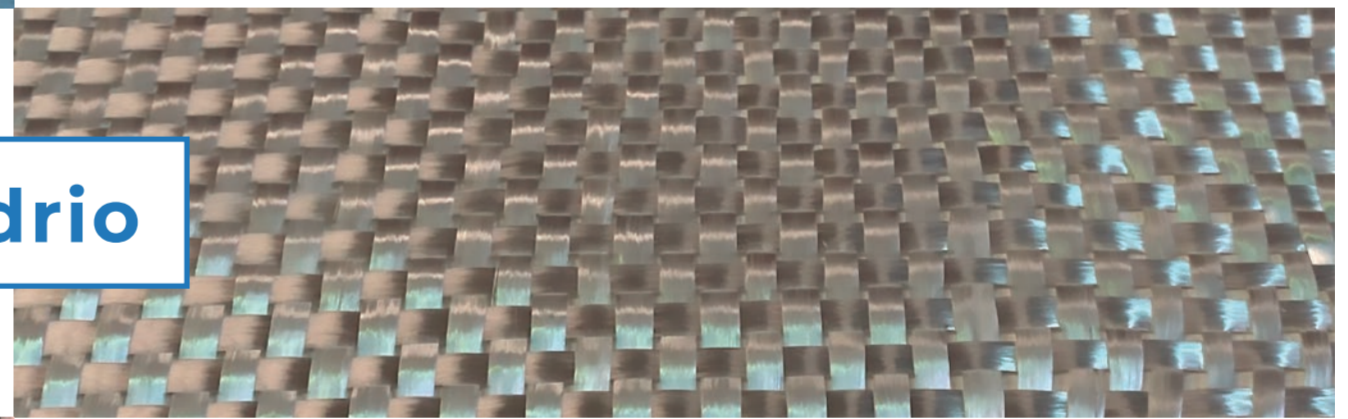
**Gases / Humos**



**Polvo de Sílice**



**Polvo de Fibra de Vidrio**



**Granallado**



**Carpintería**



**Alimentos**





Catálogo



## Sistemas de Ventilación



### Inline Fans

Extractores en línea, tipo tubo axiales, flujo mixto y centrífugos. Hasta 116,000 CFM. Aplicación para soluciones con ductos y rejillas (inyección o extracción). Para gabinetes de filtrado o presurizadores.



### Vane Axial Fans

Extractores Vano Axial. Hasta 240,000 CFM. Transmisión directa o faja/polea. Aplicación para ventilación de túneles.



### IP (Industrial Process Fan)

Ventiladores industriales de procesos, para operar en condiciones severas; aire con partículas para altas temperaturas y caídas de presión. Hasta 143,000 CFM y 32"CA. Aplicación para extracción de gases de fundición; hornos retorta; regeneración de carbón activado.



### Ceiling Exhaust Fans

Extractores centrífugos para falso cielo. Aplicación para SSHH, depósitos.



### Roof Mounted Fans

Extractores para techo tipo centrífugo o axiales. A prueba de ingreso de lluvia y nieve. Motor accesible para mantenimiento. Hasta 120,000 CFM. Aplicación para ventilación truck shop taller de camiones) o warehouse (almacenes)



### Wall Axial Exhaust/Supply Fans

Extractores axiales, transmisión directa o faja/polea. Hasta 87,000 CFM. Aplicación para ventilación de comedores, SSHH. Para ventilación de sub - estación.



### Wall Centrifugal Upblast Exhaust Fan

Extractores centrífugos para pared. Motor fuera de la corriente de aire. Hasta 14,700 CFM. Aplicación para SSHH, depósitos, sala de baterías.

\* Certificación: **AMCA**



- \*Motores a prueba de explosión y equipos Anti chispa
- \*Motores plaqueados para alturas hasta 5000 msnm
- \*Fabricados en USA



### Dedicated Outdoor Air Systems (DOAS)

Suministra aire exterior enfriado y deshumidificado el edificio en verano y calentado en invierno.

Ideales para aplicaciones de aire 100% exterior o parciales a recirculación.

- \*Certificación ETL listado para seguridad eléctrica y general de la unidad
- \*Certificación AHRI standard 1060.



### Drainable Blade Louvers

Louvers o celosías para ingreso de aire con hojas drenables. Evitan que el agua de lluvia ingrese al ambiente. Aplicación para ventilación en taller de camiones; taller de soldadura; almacén.

- \*Certificación AMCA (Performance y Penetración de agua)
- \*Certificación AMCA standard 500-L



### Combination Fire and Smoke Damper

Damper corta fuego y humo. Resistencia al fuego de 3 y 1.5 horas. Hasta 350°F, presión hasta 8"CA y 4,000 FPM. Aplicaciones en ductos que atraviesan salas eléctricas.

- \*Certificación AMCA
- \*Certificación UL555 y UL555S



### Duct Heaters

Resistencia eléctrica hasta con 3 etapas. Capacidad hasta 39.9 kw.

Calentamiento del aire de ventilación en lugares muy fríos.

Aplicación en vestidores, talleres o aire fresco o de renovación.

### Round Industrial Damper

Damper de control redondo o rectangular heavy duty, para control de procesos industriales. Hasta 1000°F, presión hasta 20" CA, velocidades hasta 6400 FPM.

Aplicaciones gases de hornos retorta; regeneración de carbón activado, humos de fundición, etc.



### Damper de Control

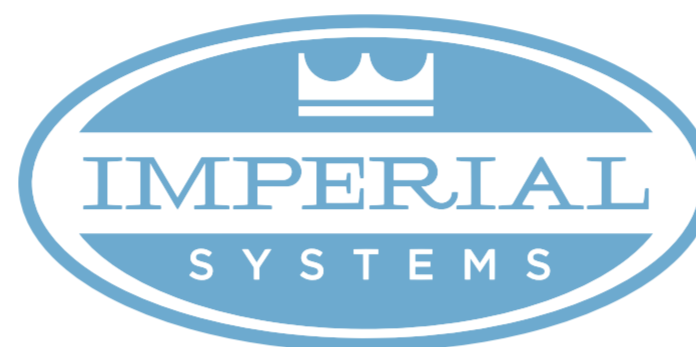
Damper de control rectangulares o redondos. Control manual con manija, cadena o actuador. alabes tipo 3V. Hasta 250°F, presión hasta 8" CA, velocidades hasta 6000 FPM.

Aplicación en la descarga de ventilador para el balanceo del caudal.

Como rejilla de suministro con alabes paralelos.

- \*Certificación AMCA (performance y fugas)
- \*Certificación AMCA standard 500-L





## Colectores de polvo y humo



### Colector de polvo y humo

Potente tecnología de limpieza por pulsos para prolongar la vida útil y la eficiencia del filtro.

Sin orificios para tornillos externos para evitar oxidación o fugas

Eficiencia de filtración MERV 15

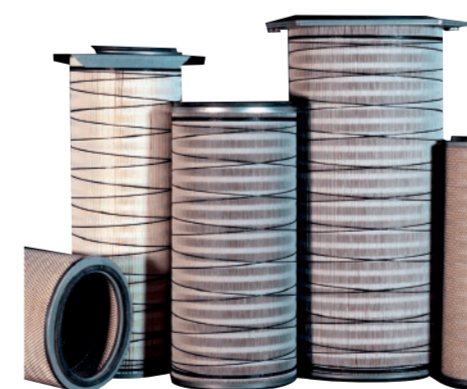


### SPARK TRAP

Prevención de Fuego

El supresor de chispas Trampa de Chispas, dispositivo pasivo de protección contra incendios.

La chispa se ralentiza y pierde calor.



### Filtros Colectores de Polvo Industriales

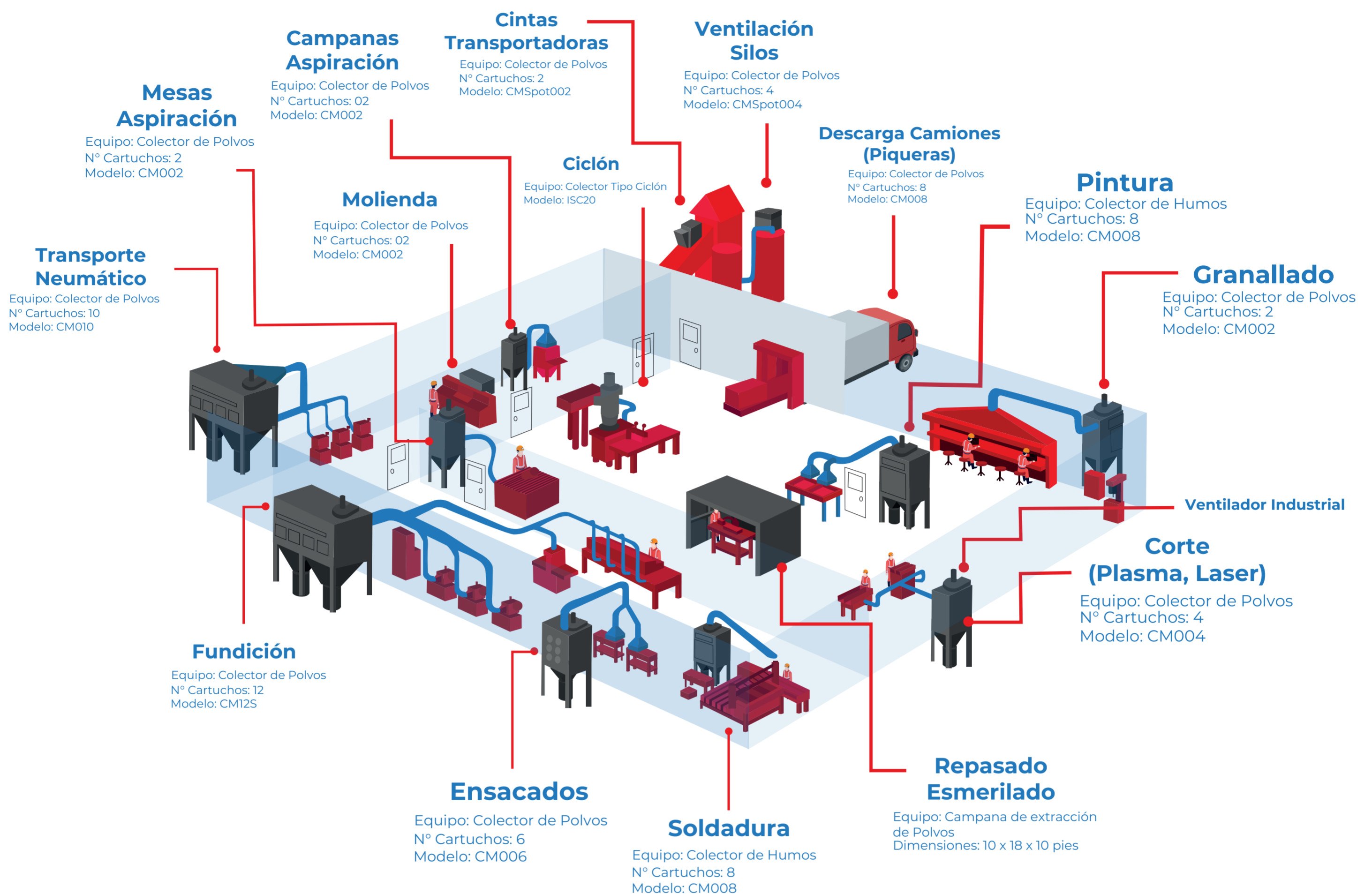
Filtros de alta eficiencia que se adaptan a casi todas las marcas industriales.

Cuenta con FR (Fire Retardant), ayudan a detener el incendio del colector en lugar de actuar como combustible.

•Certificaciones: **IDA**



# Captura de Polvo, Humo, Gases Contaminantes y Residuos en Sistemas de Ventilación Industrial



Mediante los **procesos de captación**, nuestro objetivo es buscar la **extracción de los contaminantes suspendidos** en una zona determinada.

Diversos procesos industriales como:

- La recepción y expedición de materiales a granel.
- El transporte y almacenamiento de productos.
- Operaciones de fabricación y transformación, como molienda, pulido y polvo o gases de soldadura.

Los procesos requieren estar libres de polvo, humo y neblina para garantizar un entorno de trabajo limpio y seguro.

Los sistemas de captación se encuentran en una variedad de sectores industriales, incluyendo automotriz, alimentario, metalúrgico, químico y minero.

En **PrimeLines** calculamos, estudiamos, proyectamos, suministramos todos los componentes necesarios de los equipos de captación, dispositivos de descarga, ventiladores, ductería y campanas.

En nuestros proyectos prestamos especial atención al cumplimiento de las Normativas.



# Recolección de Polvo y humos

Proyecto: Kasajistán





# Mecalor

## Enfriador y Chiller Industrial



**Industrial Chiller RLA**  
Enfriadora de líquido de condensación por aire



**DryCooler Aludry Modular**  
Sustituto ecológico de las torres de refrigeración convencionales



**Compact Chiller MSA**  
Refrigerado por aire con circuitos de refrigeración independientes



**Mini Chiller MCA**  
Refrigerado por aire para baja carga de calor

\* Certificaciones: ISO 9001:2015 / CE





# klimatix

## Chillers y Climatizadores de precisión

### Chillers



**Chiller scroll** - RLAC-S



**Centrales de agua helada** - VCL



**Chiller centrífugo**  
oil - free  
SMART

### Equipos de precisión



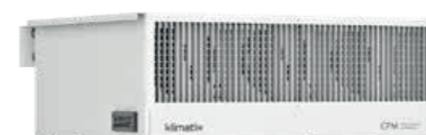
**Self expansión directa**  
(CRAC) - CPA



**Fancoil de agua gelificada** (CRASH)  
CPC



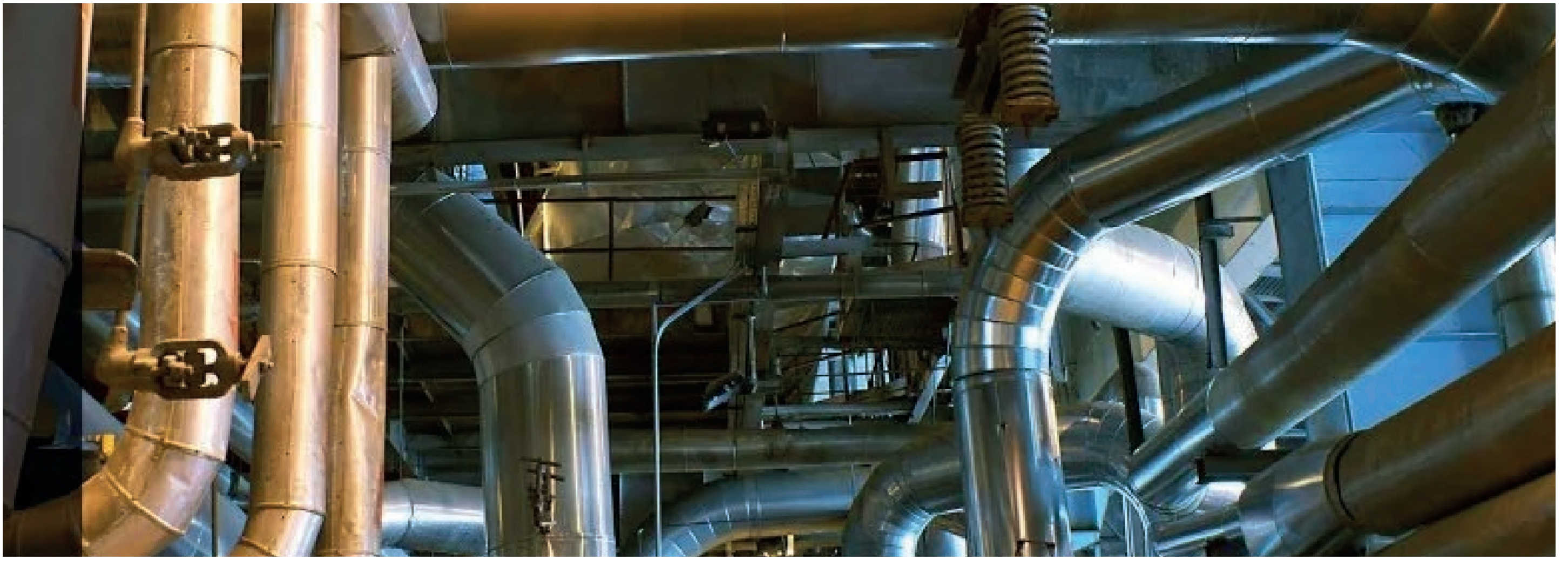
**Self expansión directa**  
con condensador remoto - CPID



**Compacto** - CPM

\* Certificaciones: ISO 9001:2015 / CE

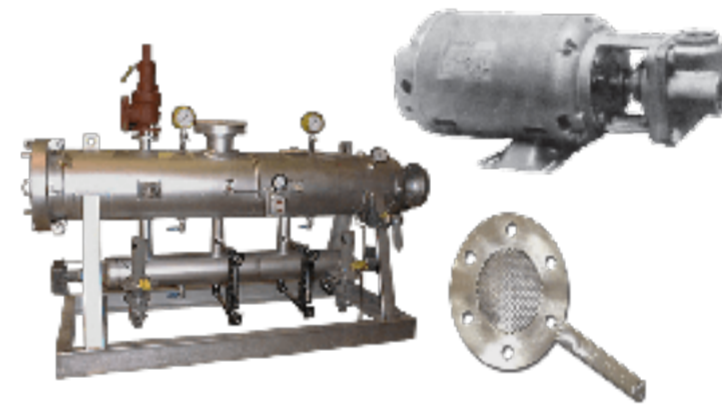




## Sistemas de calefacción



**Caloritech™**  
Calefacción eléctrica  
de diseño



**3L Filters™**  
Sistema de  
Filtración de  
Ingeniería



**Cata-Dyne™**  
Calentadores  
Catalíticos de Gas  
Antdefagranes



**Ruffneck™ –**  
Calefactores para  
los Entornos más  
Exigentes



**Norseman™**  
Termostados y  
Calentadores  
Antdefagranes



**Thermon  
EnviroDyne™**  
Unidad de  
Destrucción  
de Metano



## Equipos de aire acondicionado tipo mochila robustos para proyectos mineros e industriales



**Fan Coil**  
Aire Acondicionado Industrial  
2TR – 30 TRs



**Aut3nomo**  
Condensaci3n de Aire o Agua Robusto



**Wall Mounted**  
Aire Acondicionado Industrial  
1TR – 30 TRs



**Caja de ventilaci3n**  
Cajas de ventilaci3n y extracci3n para diferentes aplicaciones



**Roof Top**  
Sistema de Filtraci3n de Ingenier3a



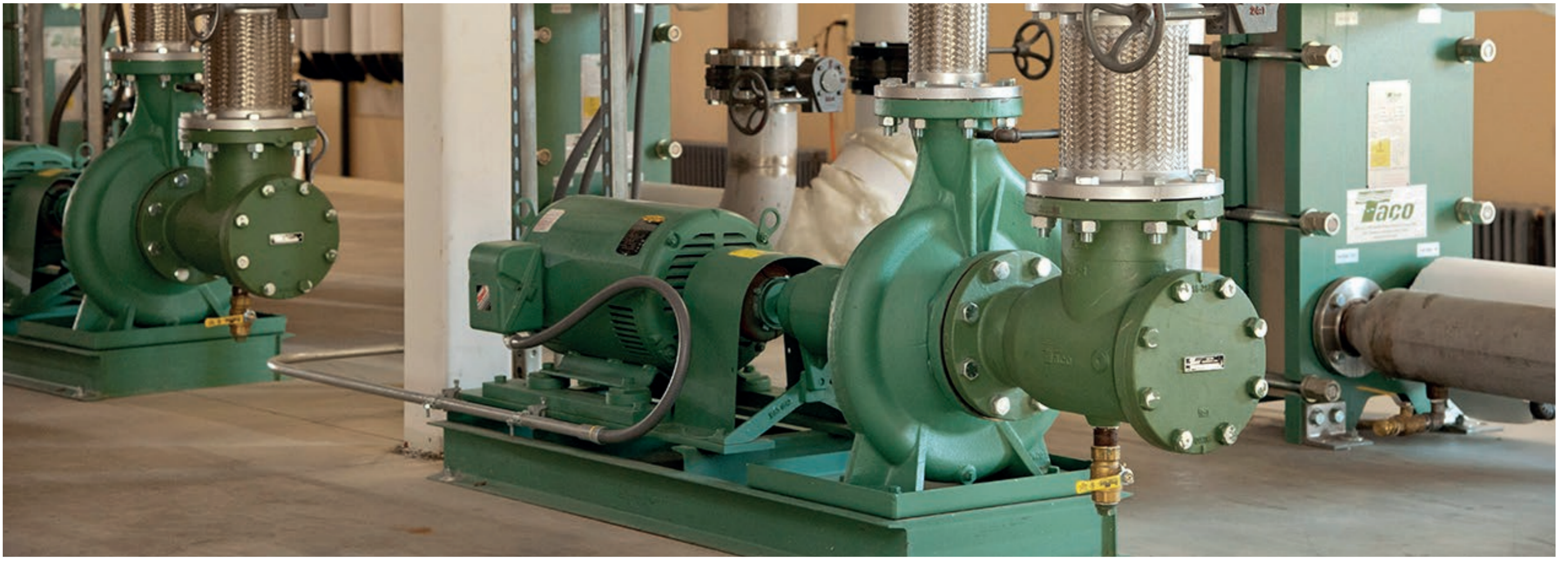
**Sistema Split**  
Para uso severo que no se detiene (24/7)



**Presurizador**  
Sistema de Filtraci3n de Ingenier3a



**Escape de Extinci3n de Incendios**  
Eliminaci3n de gases generados por el sistema contra incendios



## Sistemas de bombeo industrial, refrigeración y calefacción



### Separadoras de aire

Serie 4900 / 5900 /  
ACT / En línea AC /  
ACF



### Intercambiadores de calor

Serie de alta  
temperatura / Leak  
Guard / PF/TB /  
Bronze serie 4900



### Bombas

Horizontales /  
Verticales /  
De succión / En línea



### Circuladores

Serie 00e VR / 110-120  
006e3 ECM / 121-138



### Tanques

De Expansión /  
Multiusos / De  
Almacenamiento



### Válvulas

Multiusos / De Zona /  
Mezcladoras / Térmico /  
Flo-Chek



### Accesorios

Multiusos / De Zona /  
Mezcladoras / Térmico /  
Flo-Chek

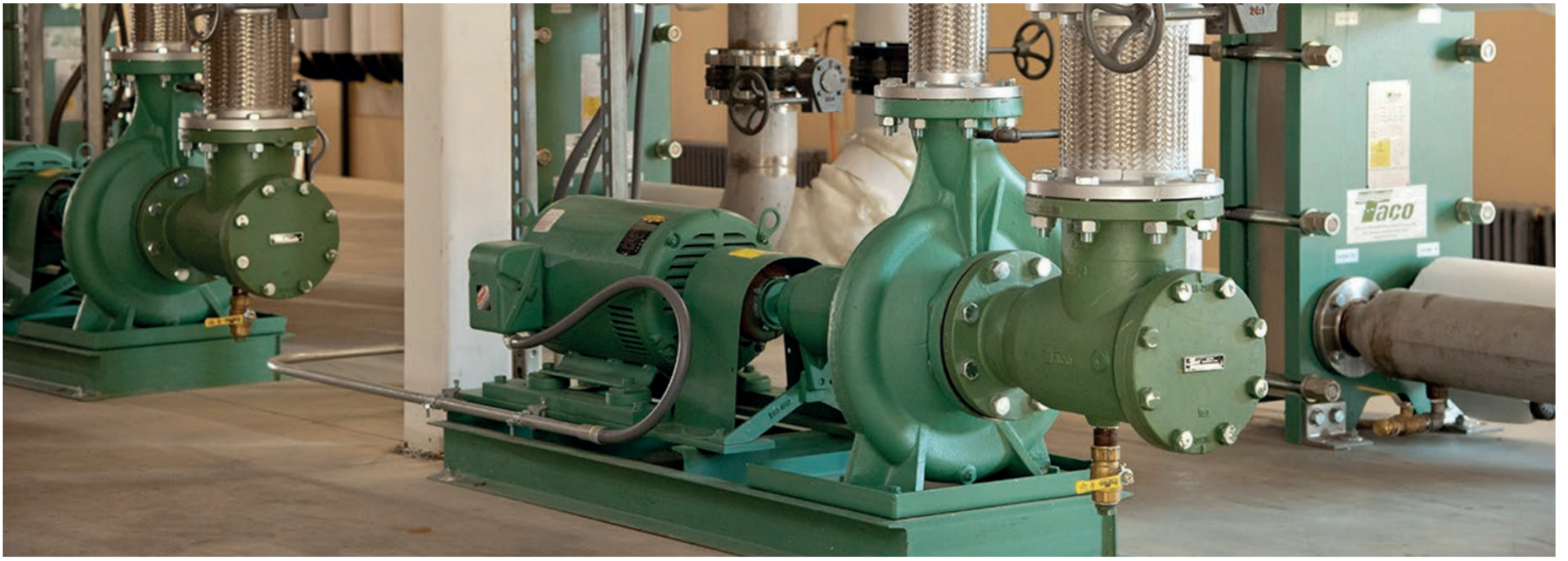
\* Certificaciones: UL / ASME



Optimized Efficiency **Oe**  
Featuring **ECM** Technology

SelfSensing Series  
WITH ProBalance

eLink™  
Taco Connectivity



## Bombas Turbina Vertical



Minería



Industrial



Agrícola



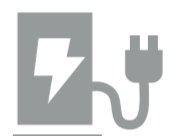
Comercial



Marina



Municipal



Generación de energía



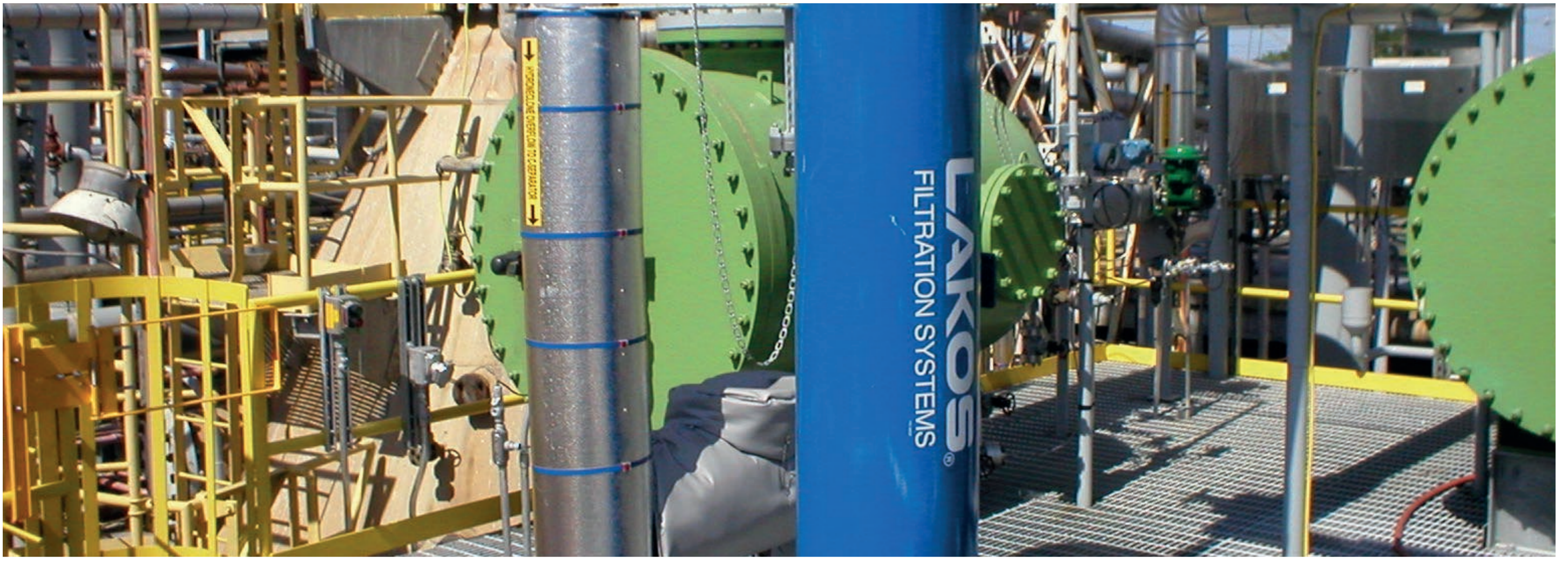
Optimized Efficiency **Oe**  
Featuring **ECM** Technology

SelfSensing Series  
WITH **ProBalance**

**eLink**  
Taco Connectivity

\* Certificaciones/Estándares: **NSFI/ANSI/CAN 61-G y 372/ASME/AWWA**





## Sistemas de Filtración



**SideStream Clean**  
TBX-TBI



**TowerClean**  
TCX-TCI



**TowerClean Plus** TPX



**SideStreamClean Plus** SPX



**Stainless Sand Media Filter** STS



**Sistema de eficiencia premium** eTCX



**Separadores de alta y estándar eficiencia** HTX / HTX-HTH



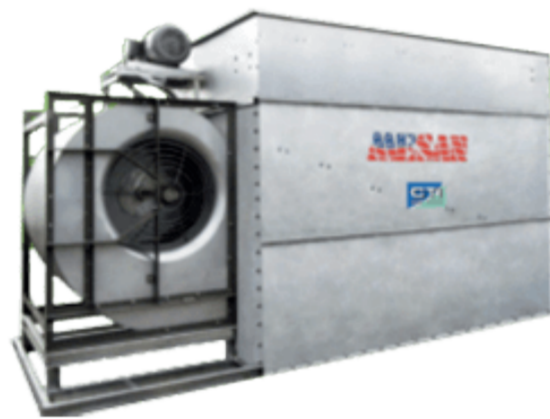
**Filtro de medios de arena de carbono** CTS



Catálogo



## Torres de Enfriamiento en Acero Inoxidable Galvanizado y Fibra de Vidrio.



Serie **MFD**



Serie **MXL**



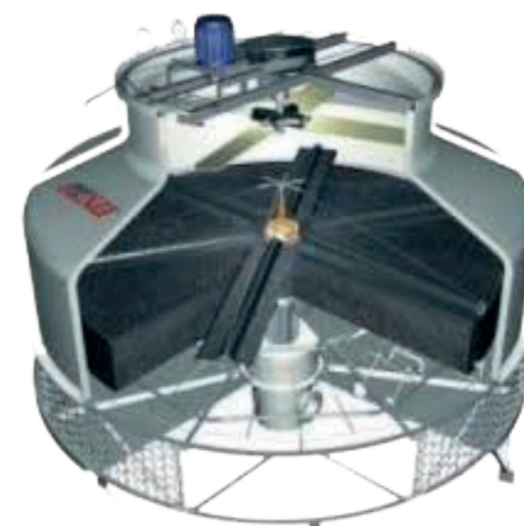
Serie **MXR-KM**



Serie **MCC**



Serie **MXC**



Serie **MKT**

Certificación





Catálogo



## Unidades manejadoras de aire (UMA) y de tratamiento de aire (UTA)



**Unidades  
manejadoras** de aire  
y agua UMAS's



**Ventilador** industrial



**Volcano**

Certificaciones:





Catálogos



## Humidificación, Deshumidificación y Enfriamiento Evaporativo



**Humidificación  
por vapor** eléctrico  
de alta presión  
**serie RS**



**Humidificador  
de vapor**  
de electrodos  
**serie EL**

Certificaciones





Catálogos



## Humidificación, Deshumidificación y Enfriamiento Evaporativo



Deshumidificador Industrial  
**Plus 10.000**



Deshumidificador Industrial  
**Plus 15.000**



Deshumidificador Industrial  
**Plus 25.000**

Certificaciones





Catálogos

# ATTOM

## Aire Acondicionado y Precisión para Data Center



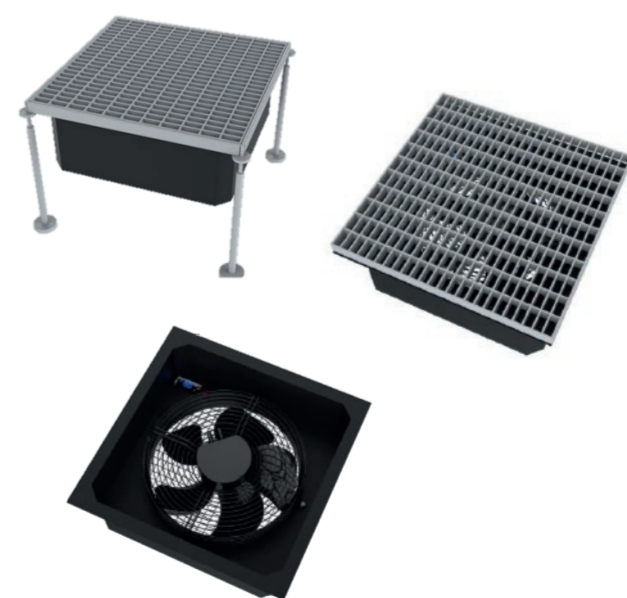
**WiseAir Room**  
Precision Cooling



**AgileRax 2.0**  
Solución de micro centro  
de datos IP55



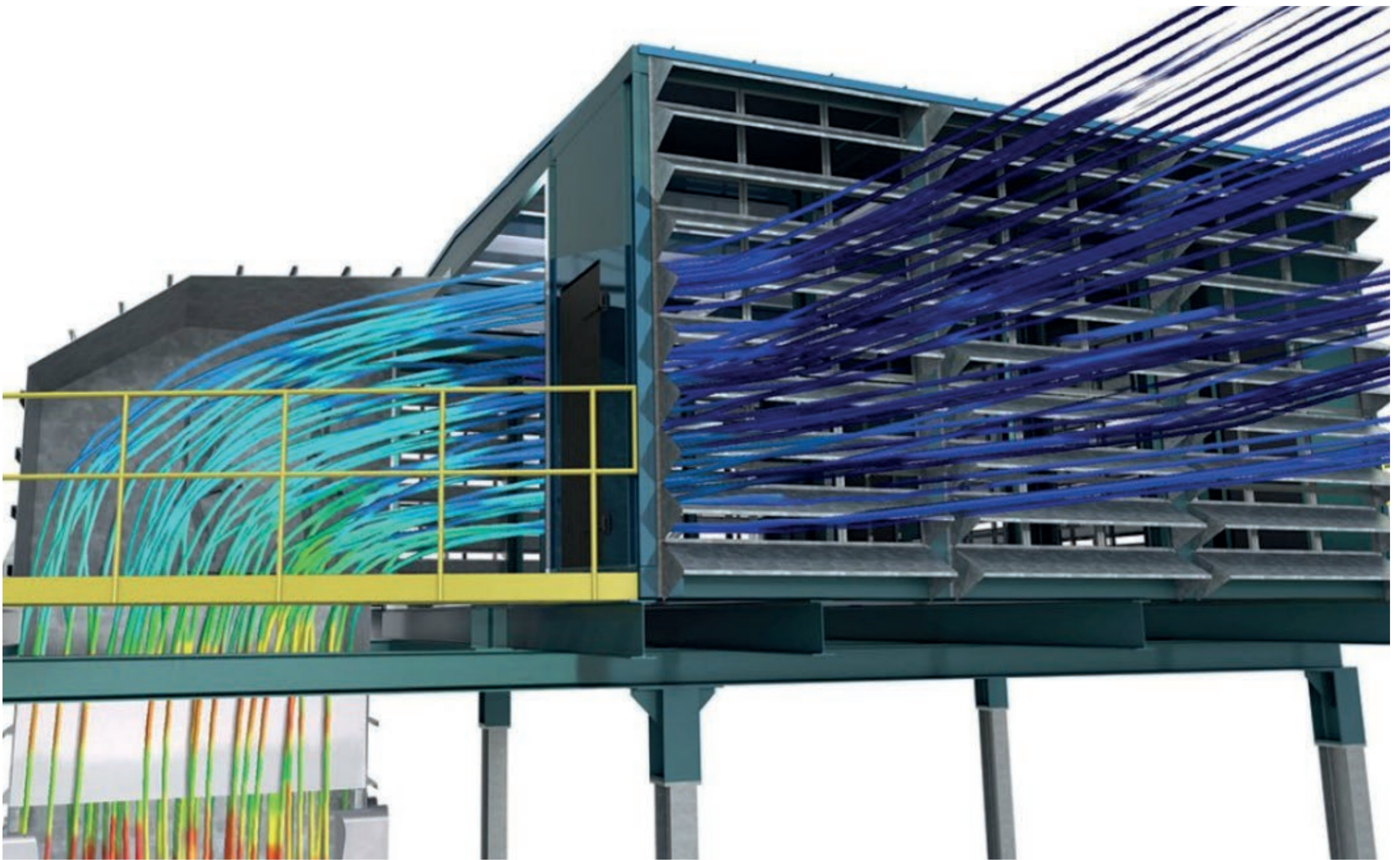
**SmoothAir™**  
Montaje en techo



**FloorWind**  
Módulo de ventilación  
para suelo elevado

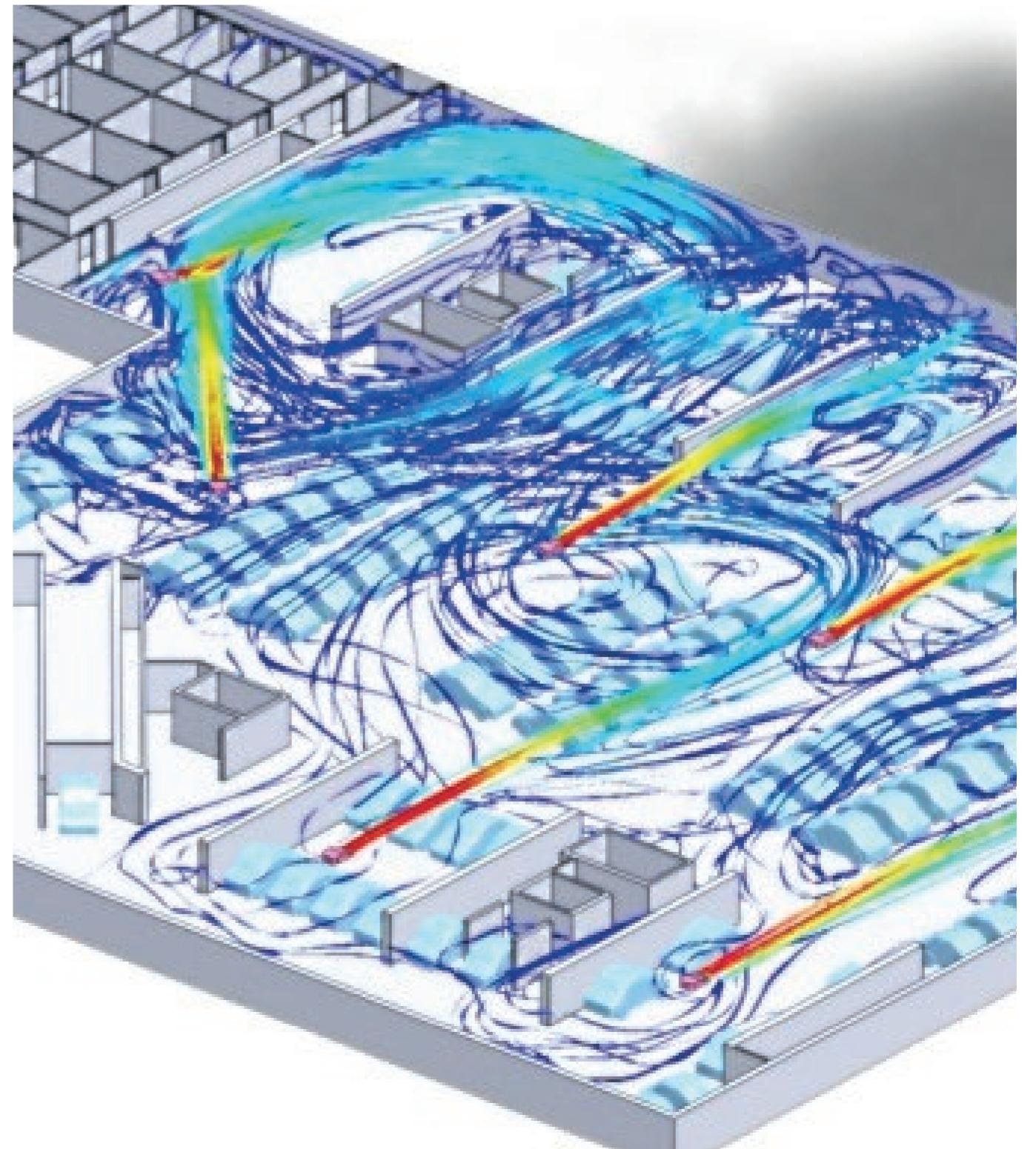
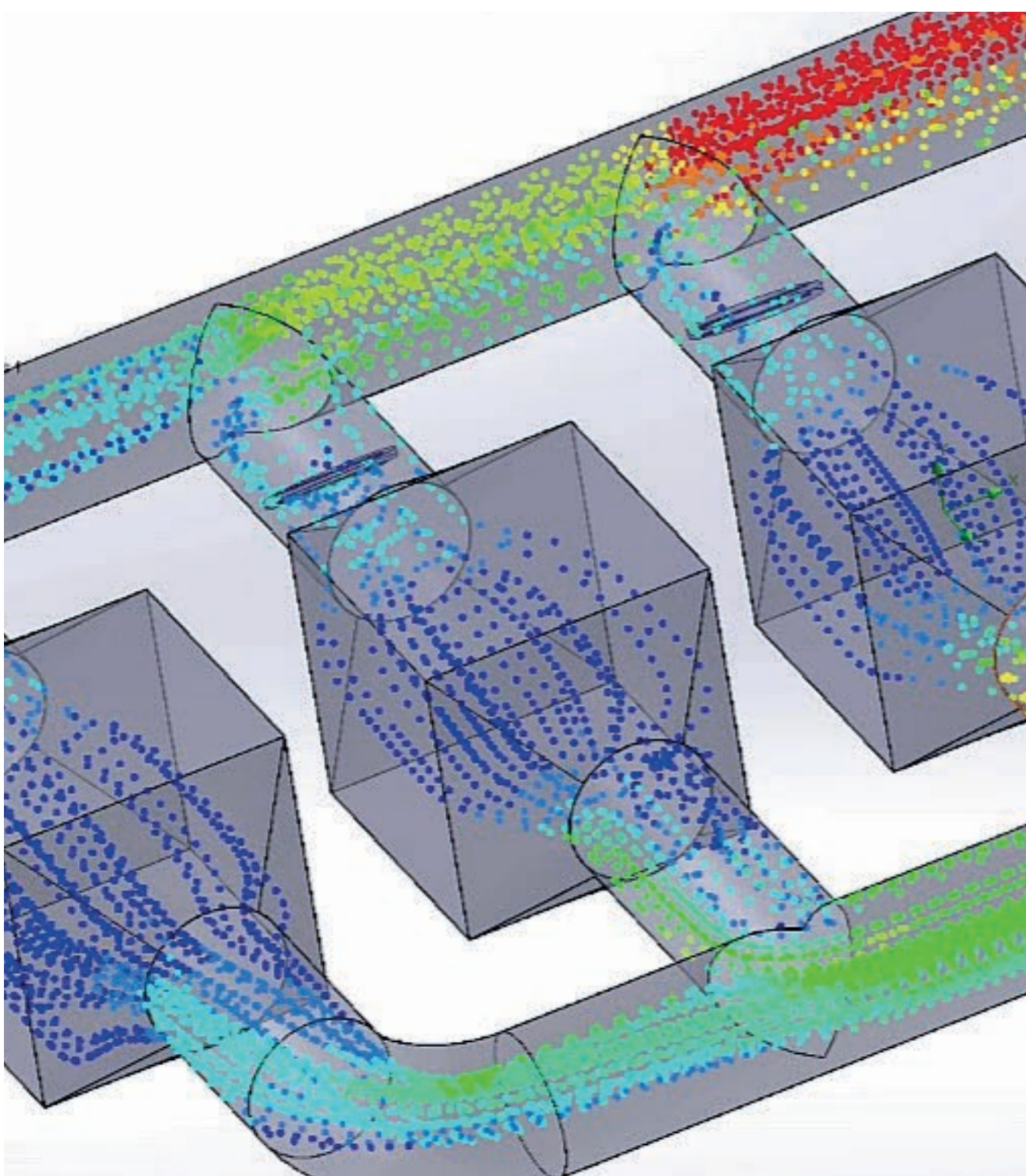
Certificaciones





## CFD Flow Simulation (Simulación Dinámica Computacional)

Es una herramienta de ingeniería que se utiliza para simular el comportamiento de fluidos . Permite predecir y analizar el comportamiento de los fluidos sin la necesidad de realizar pruebas físicas costosas, que requieren de mucho tiempo, lo que acelera el proceso de diseño y mejora la eficiencia de los productos.



# Representantes Exclusivos



Líder mundial en ventilación



Sistemas de bombeo industrial, refrigeración y calefacción



Torres de enfriamiento en acero inoxidable, galvanizado y fibra de vidrio



Soluciones de Filtración HVAC



Chillers y equipos de aire acondicionado de precisión



Control de temperatura de procesos industriales



Unidades Manejadoras de Aire y Tratamiento de Aire



Sistemas de colección de polvo



Humidificación, Deshumidificación y Enfriamiento Evaporativo



Chillers y equipos de aire acondicionado de precisión



Aire Acondicionado y Precisión para Data Center



Equipos de aire acondicionado tipo mochila robustos para proyectos mineros e industriales



Humidificación, Deshumidificación y Enfriamiento Evaporativo

\*Marcas disponibles de acuerdo al país

# Certificaciones y Estándares Industriales



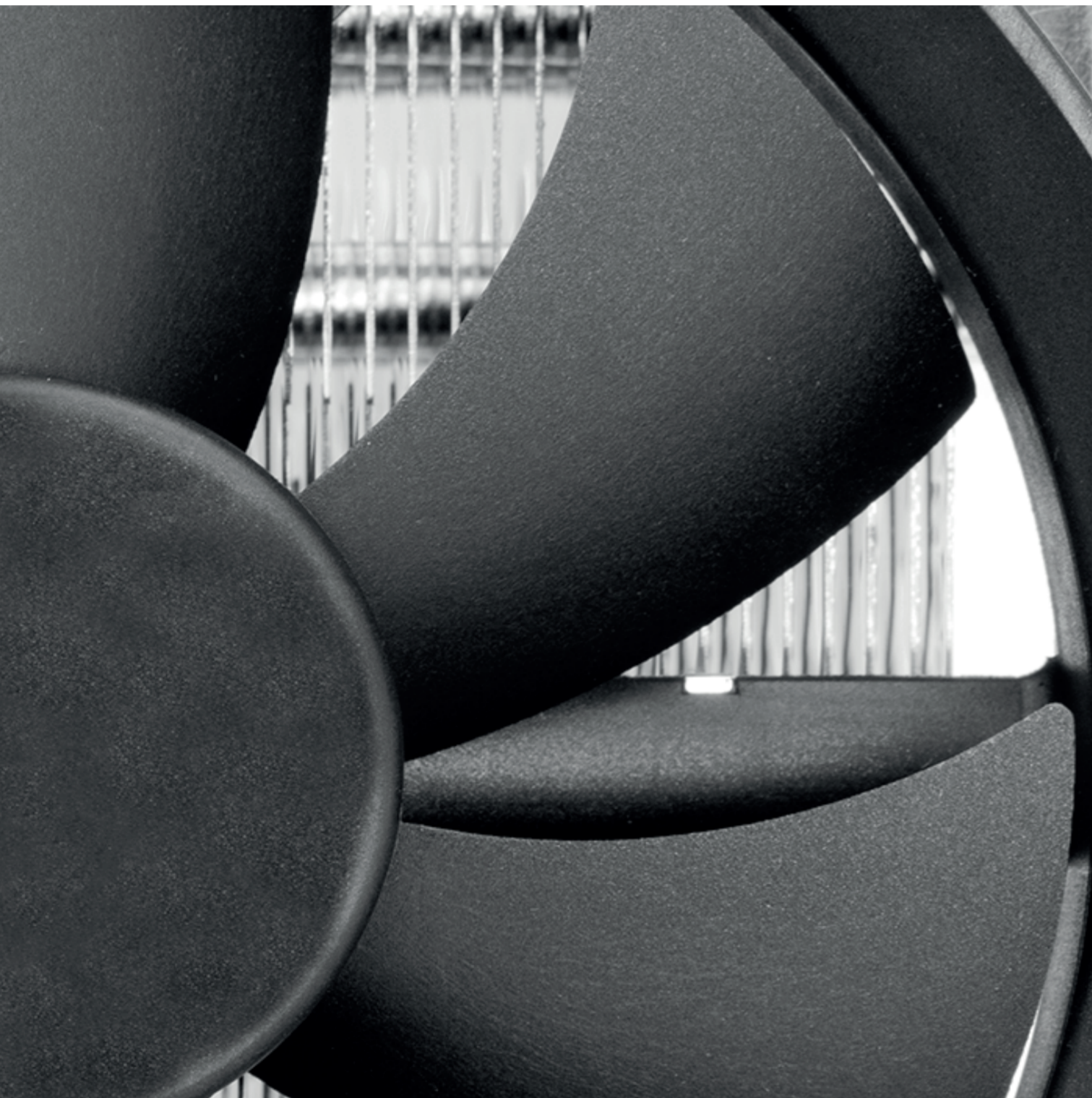


**PrimeLines Perú**



Luis Galvani 320, Ate  
Lima, Perú.





 +51 961 032 748

 01 681 3167

 ventas@primelines-hvac.pe

 www.primelines-hvac.pe

in  

